

# サクシヨンポンプ SP20/SP30/SP40



**TMI** 株式会社 東京エム・アイ商会

〒135-0023 東京都江東区平野 3-2-6 木場パークビル 3階 TEL : 03-6458-5588 FAX : 03-6458-5518

# サクシヨンポンプ SP20/SP30/SP40

## 特 長

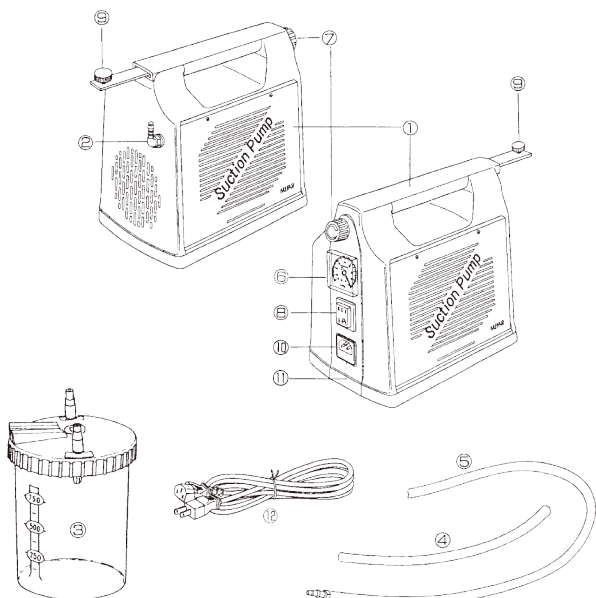
無注油ピストンポンプ方式なので、従来のダイヤフラム方式より強力な吸引力をえることができ、保守点検や弁の交換は必要ありません。

吸引ボトルはポリカーボネート製で軽く丈夫で120℃オートクレーブができます。

※吸引ボトルは用途に応じて500ml、1,000ml、4,000mlの3種類を用意しています。



## サクシヨンポンプSP20/SP30/SP40 標準付属品明細



- |  |             |
|--|-------------|
| ① 吸引器本体  | ⑦ 吸引圧調整ダイヤル |
| ② ビニールチューブ(S) 接続口                                | ⑧ 電源スイッチ    |
| ③ 吸引ボトル (SP20:500ml、<br>SP30:1000ml、SP40:4000ml) | ⑨ 吸引ボトル接続部  |
| ④ シリコンチューブ(S)                                    | ⑩ 電源コード接続部  |
| ⑤ シリコンチューブ(L)                                    | ⑪ ヒューズボックス  |
| ⑥ 吸引圧計   | ⑫ 電源コード     |

## 仕 様

型 式	SP20	SP30	SP40
最大吸引圧 (kpa)	-80	-84	-90
流 量 (ℓ / m)	15	25	35
寸 法 (mm)	390×175×280		500×175×280
重 量 (kg)	3.5	4	7.5
電 源	100V 50/60Hz		
電 流 (アンペア)	2.1A	1.0A	1.1A
消費電力 (ワット)	210W	100W	110W
	BF型機器		

本カタログの仕様・内容品は改良その他により、予告なく変更することがあります。

## 販売店

